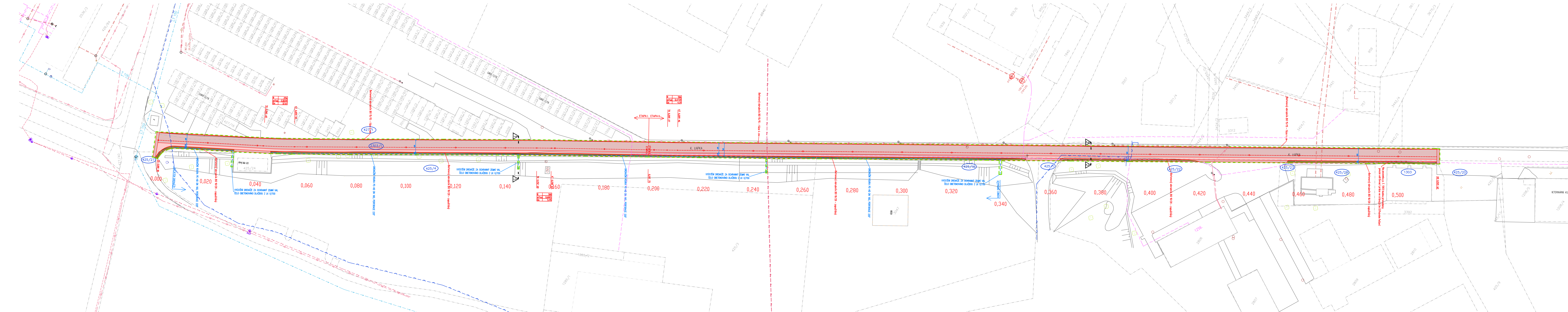


KOORDINAČNÍ SITUACE

M 1:500



LEGENDA INŽENÝRSKÝCH SÍTÍ:

stav

návrh

KANALIZACE
VODOVOD
PLYNOVOD
DISTRIB. ROZVOD NN-VZDUŠN
DISTRIB. ROZVOD NN-ZEMNÍ
DISTRIB. ROZVOD VN-VZDUŠN
ROZVOD VO-ZEMNÍ
SDĚLOVACÍ KABELY
HRANICE PARCEL-DLE KN
OBVOD STAVENIŠTĚ

LEGENDA OBJEKTŮ:

stav

návrh

RODINNÉ DOMY

LEGENDA PLOCH:

stay

h

VOZOVKA – ŽIVČNÝ POVRCH

NEZPEVNĚNÁ KRAJINICE – ŠD 0/32


VOZOVKA – PŘEFŘEZOVÁNÍ

 ZATRAVNĚNÁ PLOCHA–dotčená staveb. pracemi

———— BETONOVÝ OBRUBNÍK BO 10/25

— BETONOVÝ OBRUBNÍK BO 15/15

SOUŘADNICOVÝ SYSTÉM: JTSK
VÝŠKOVÝ SYSTÉM: Balt p.v.
POLOHA STÁVAJÍCÍCH INŽENÝRSKÝCH SÍTÍ JE INFORMATIVNÍ

VYPRACOVAL:		ZODP.PROJEKT:		KRESLIL:		VED.PROJEKCE		<div></div> <div>PROJEKČNÍ A STAVEBNÍ</div> <div>s.r.o.</div>		
Bc. Aleš Trněný		Ing. Karel Kuchař		Bc. Aleš Trněný		Zuzana Kuchařová				
KRAJ: ZLÍNSKÝ				K.Ú.: OTROKOVICE				FORMÁT		7xA4
STAVEBNÍK:MĚSTO OTROKOVICE								DATUM		3/2020
AKCE: ULICE K. ČAPKA - GENERÁLNÍ OPRAVA MÍSTNÍ KOMUNIKACE								STUPEŇ		PDPS
								ZAKÁZK. ČÍSLO		045-20
OBSAH:								MĚŘÍTKO:		ČÍSLO VÝKRE A.4.
KOORDINAČNÍ SITUACE								1:500		